

dne **7. 2. 2023** od **8:00** do **12:00** hodin

Plánovaná odstávka zahrnuje tyto lokality:**Stříbro (okres Tachov)**část obce **Butov**

č. ev. 429

část obce **Stříbro**

č. ev. 38, 39, 40, 42, 43, 45, 52, 55, 56, 57, 82, 83, 96, 102, 103, 111, 152, 234

kat. území **Stříbro** (kód **757837**): **parcelní č.** 2196/22**Sulislav (okres Tachov)**

č. ev. 6, 8, 12, 15, 16

kat. území **Sulislav** (kód **759503**): **parcelní č.** 78**Vranov (okres Tachov)**část obce **Svinná**

č. p. 1, 2, 4, 6, 7, 9, 10, 11, 13, 14, 15, 16, 18, 21, 27, 28, 29

č. ev. 301-308, 310, 311, 312, 314, 316, 317, 320, 324-329

část obce **Vranov**

č. p. 1, 2, 4, 6, 7, 8, 9, 11-18, 20, 21, 26, 28, 29, 31, 35, 36, 38-42, 47-55, 57, 58, 59, 61, 62

č. ev. 172, 173, 175, 176, 177, 178, 180, 181, 182, 183, 186, 187, 190, 191, 192, 195-199, 202, 203, 204, 206, 207, 209-221, 223, 238-245, 247, 248, 249, 250, 252, 253, 254, 256, 258, 259, 260, 262-277, 280, 281, 282, 283, 286, 288, 290, 291, 295, 297, 298, 299, 300, 448, 452, 453, 455, 456, 458, 459, 462, 464, 467, 470-478, 480, 481, 482, 484, 485, 486, 487, 489, 490, 491, 492, 507, 509, 510, 515, 518

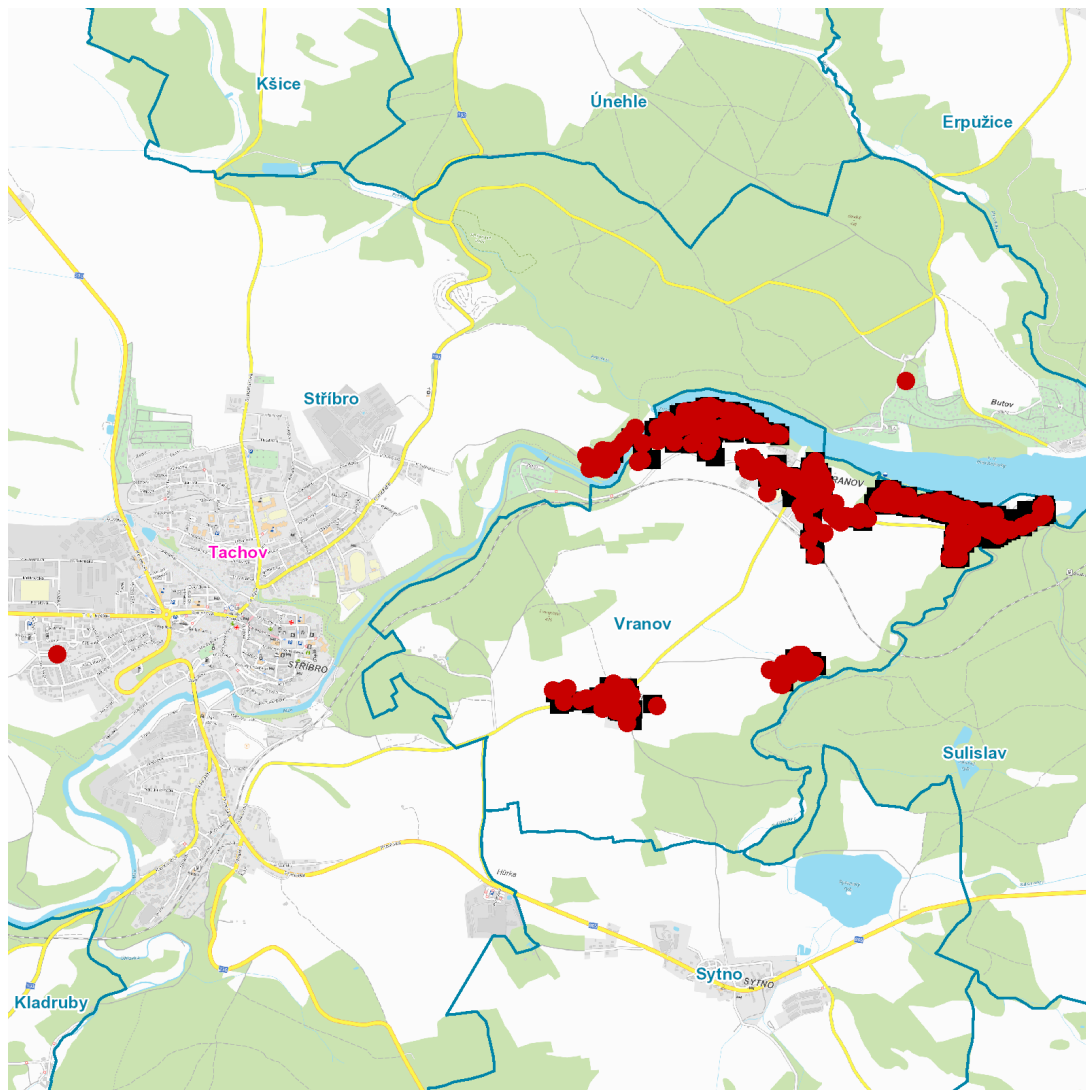
kat. území **Svinná u Stříbra** (kód **785385**): **parcelní č.** 11/1, 29/2, 295/6, 295/15, 295/17kat. území **Vranov u Stříbra** (kód **785393**): **parcelní č.** 32/8, 65/28, 245/18, 245/19, 248, 473/1, 484/3, 484/18, 509/5, 509/6, 564/3

UPOZORNĚNÍ

Dotčené zařízení distribuční soustavy je nutné i v době odstávky považovat za zařízení pod napětím, a proto vás žádáme o dodržení všech zásad bezpečnosti a provedení opatření potřebných k zamezení případných škod na zdraví a majetku. | Provozovatelé výroben elektřiny jsou povinni zajistit přerušení dodávky elektřiny z výroby do vypnutého úseku distribuční soustavy.

NEJDE VÁM ELEKTŘINA...

TIP: Registrujte se zdarma na www.cezdistribuce.cz/sluzba a informace o odstávkách elektřiny budete dostávat e-mailem nebo SMS. U poruch zasíláme SMS s předpokládanou dobou obnovení dodávek. | Aktuální stav dodávek elektřiny na konkrétní adrese zjistíte snadno, rychle a bez registrace na portále **Bez Šťávy** (www.bezstavy.cz).

dne 7. 2. 2023 od 8:00 do 12:00 hodin**Orientační mapový podklad odstávkou dotčených lokalit****VYSVĚTLIVKY**

- – adresy dotčené odstávkou elektřiny
- – místa připojení k elektrické síti dotčená odstávkou

INFORMACE ZASLÁNA

IDDS: gkub5mb (Město Stříbro)

IDDS: ez2bibj (Obec Sulislav)

IDDS: ggnbwuh (Obec Vranov)